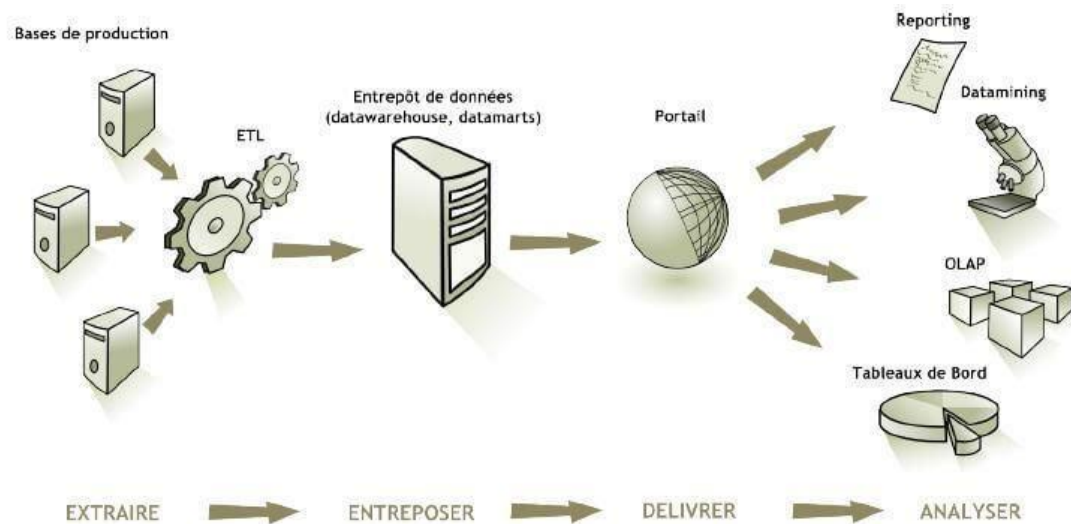


Cours 3.1 - Les données de l'entreprise - La matière première.

A. Rappel du Cadre Général du Cours ETL (Partie 1)

- ☐ Pourquoi mettre en place un système ETL.
- ☐ Les outils disponibles et les compétences techniques nécessaires.
- ☐ Les objectifs de la formation ETL - Aspect « Extract ».

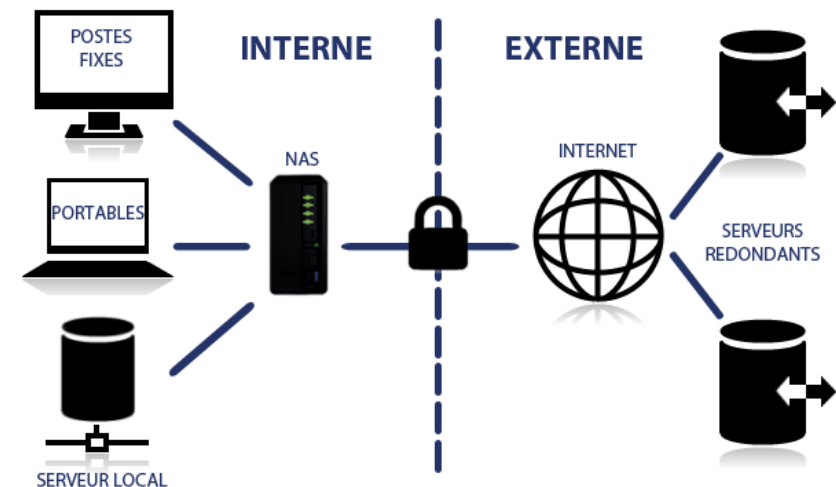


B. L'enjeu de l'information : La maîtrise des données informatiques

- ☐ Identifier & Extraire

C. Evaluation de la perception de la notion de Banques de données.

- ☐ Définitions de banques de données.
- ☐ Différents types de banques de données.
- ☐ Situation physique qui conditionne les méthodes et droits d'accès.



D. Les ensembles fonctionnels de données dans une entreprise standard.

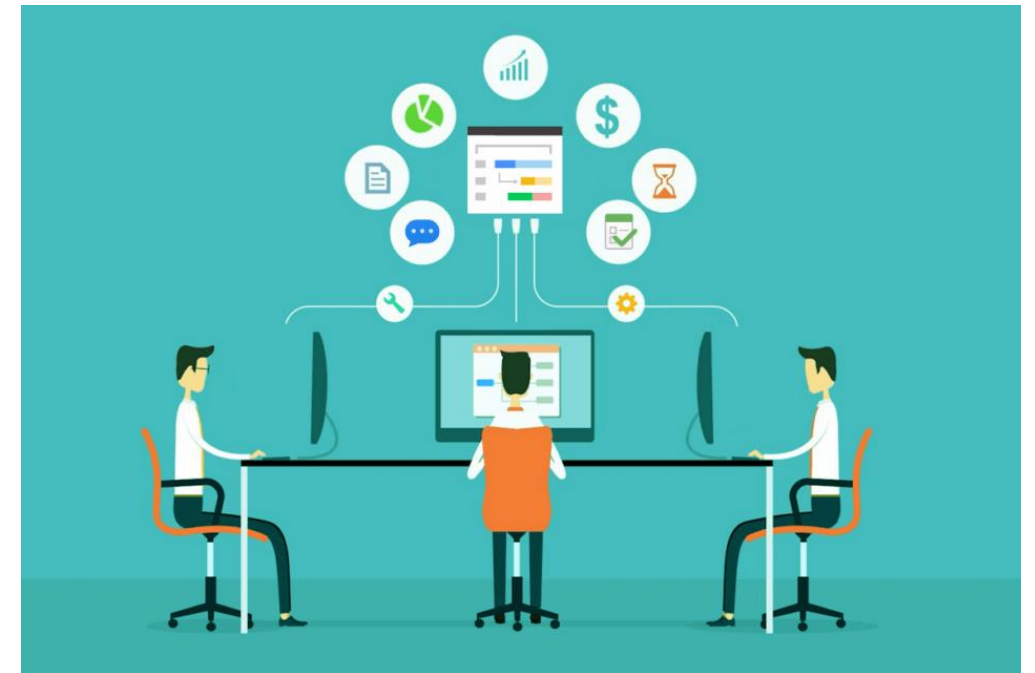
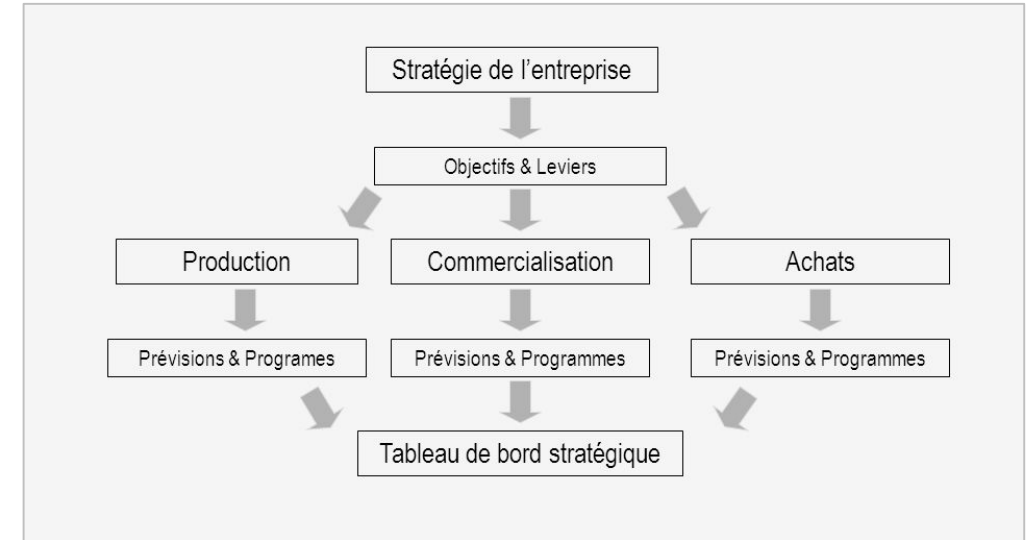
- ☐ Les Département & Fonctions générant des données.
- ☐ Type de données générées par une entreprise - Votre terrain de jeu.
- ☐ Méthodes & Fréquence d'introduction et de modification.

E. Homogénéité des Formats - Les grands « standards ».

- ☐ Les Stockages de type « Gros Volumes »
- ☐ Les informations de type Personnelles - Stratégiques
- ☐ Formats de Transfert d'information

F. Conclusion :

- ☐ Les Outils informatiques adéquats.
- ☐ Maîtriser le cadre des « Données ».



Cours 3.2 - Nos outils de pratiques de formation :

L'objectif 1 du cours ETL :

Identifier et recenser l'ensemble des bases de données alimentées par l'activité de l'entreprise.

Le choix des outils et les fonctions que nous devons maîtriser :



MS Access : Rapide - Facile - Gratuit - Standard

- Création d'une table de données
- Manipulation d'une table de données
- Liaison de tables
- Créer et stocker une requête SQL simple
- Les requêtes avec relations
- Les commandes SQL

Excel et les tableaux croisés dynamiques : Facile - Gratuit - Standard

- Modéliser une table.
- Pertinence d'une « Extraction ».
- Préparer des tables et requêtes du Data Warehouse final.
- Un outil indispensable pour un Data Analyst

ETL-EASY - 4 modules spécialement conçus :

- Réaliser et tester des connexions
- Outils d'analyse de données
- Disposer d'un système documentaire.
- Structures des tables & Documentation.
- Extractions vers des banques de données cibles
- Concevoir des « Séquences d'extraction » automatisées